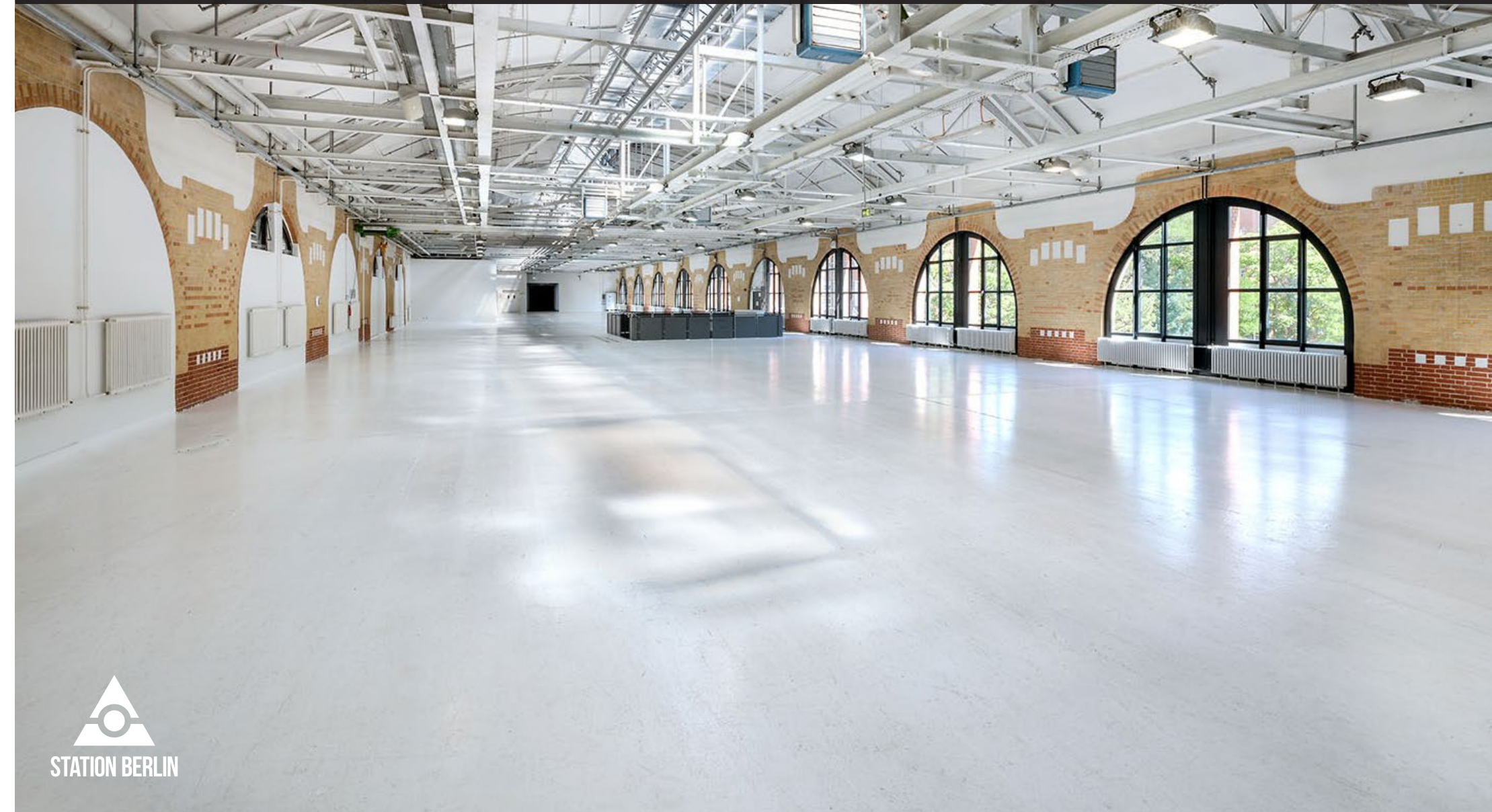


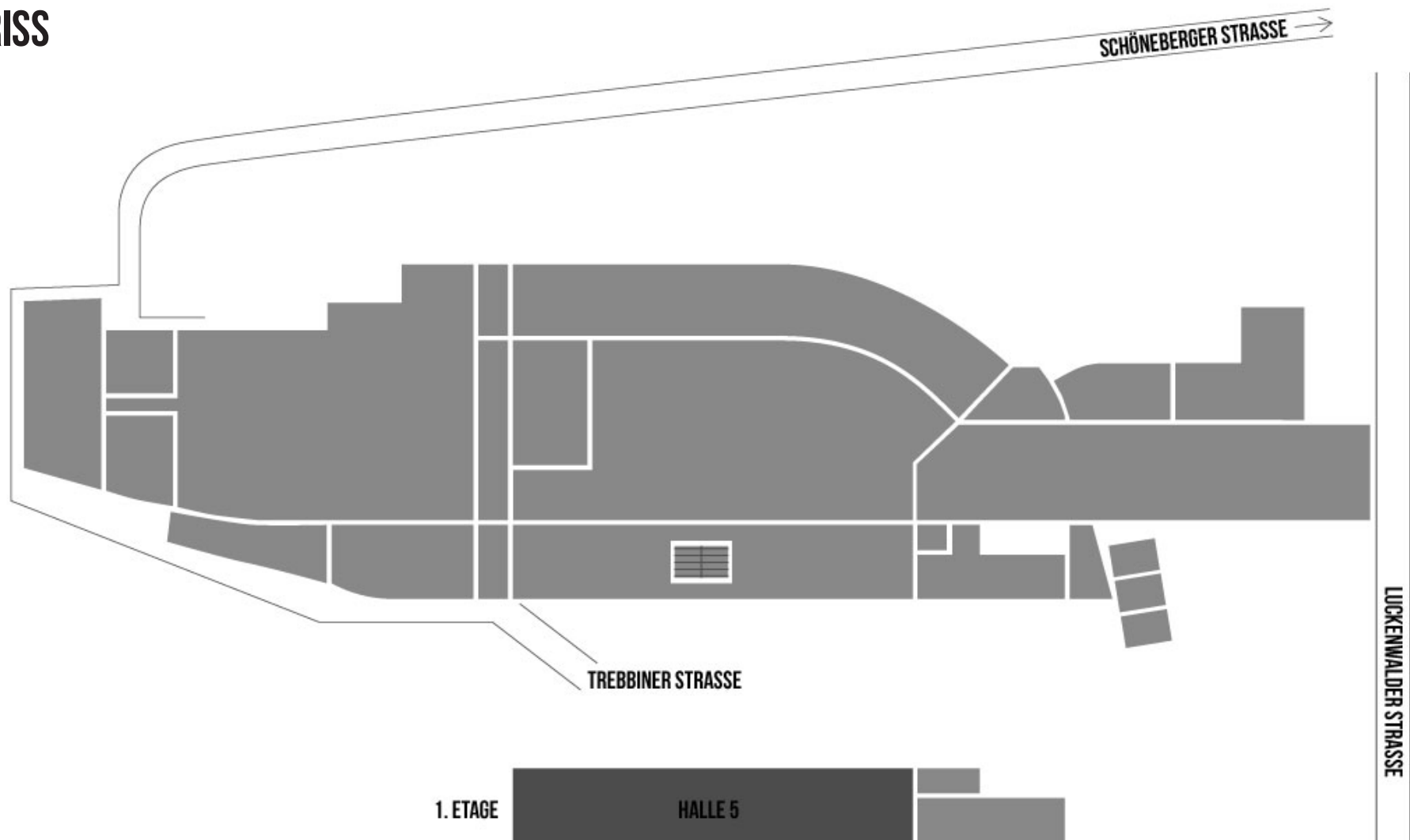
# HALLE 5

STATION-BERLIN | ACHT HALLEN, 23.000 QM FLÄCHE UND UNENDLICH VIELE MÖGLICHKEITEN.

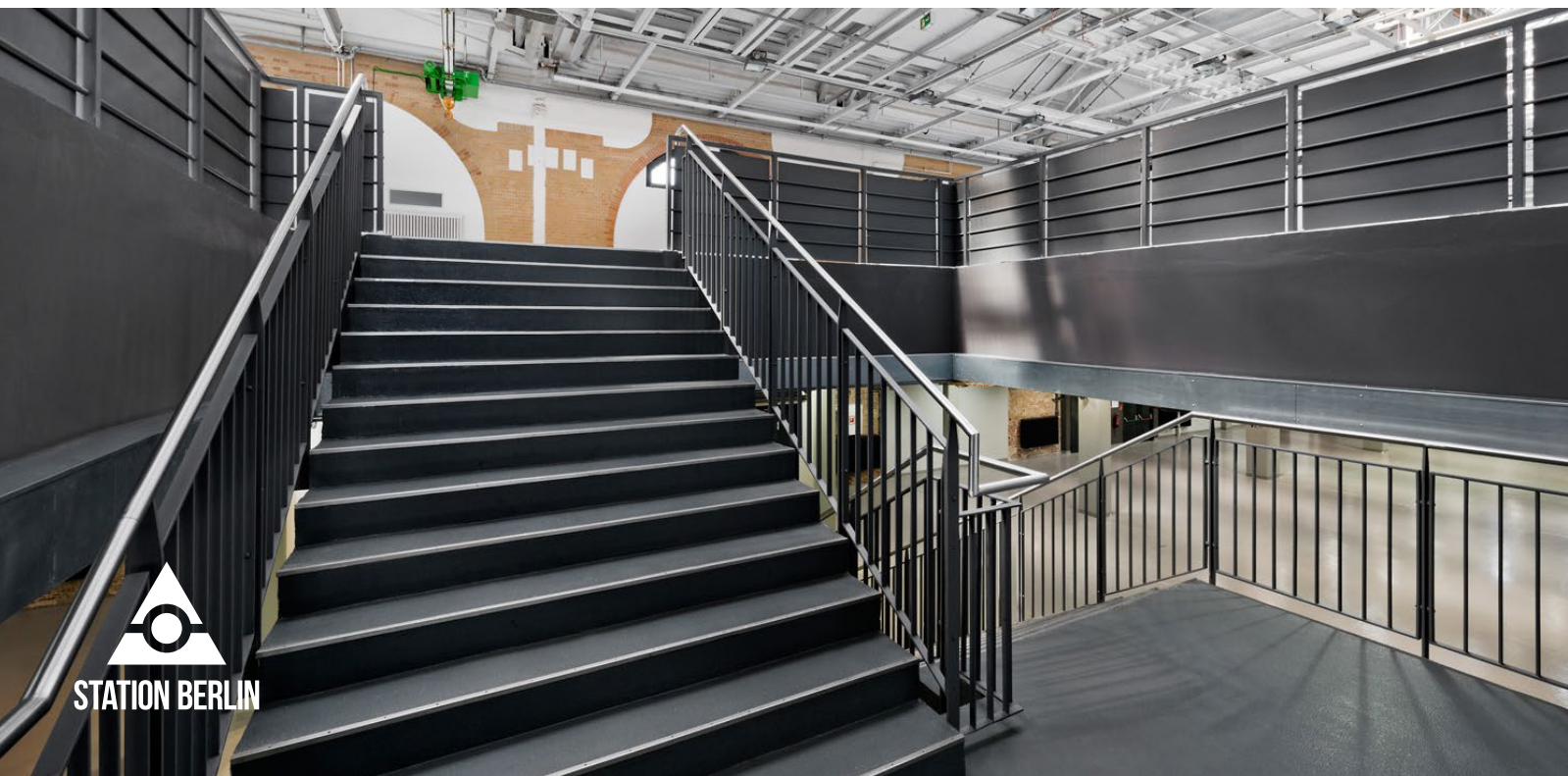


# HALLE 5

## GRUNDRISS







# HALLE 5

## INFO

Mit ihrer hohen, gewölbten Decke vermittelt Halle 5 das Gefühl unaufdringlicher Großzügigkeit und beeindruckt jeden Besuchenden, der sie über die breite Treppe zum ersten Mal betritt.

Gelber Backstein, weißer Putz und große Fensterflächen verleihen ihr einen offenen und stylischen Look.

Neben der Treppe führen drei Lastenaufzüge ins erste Obergeschoss.





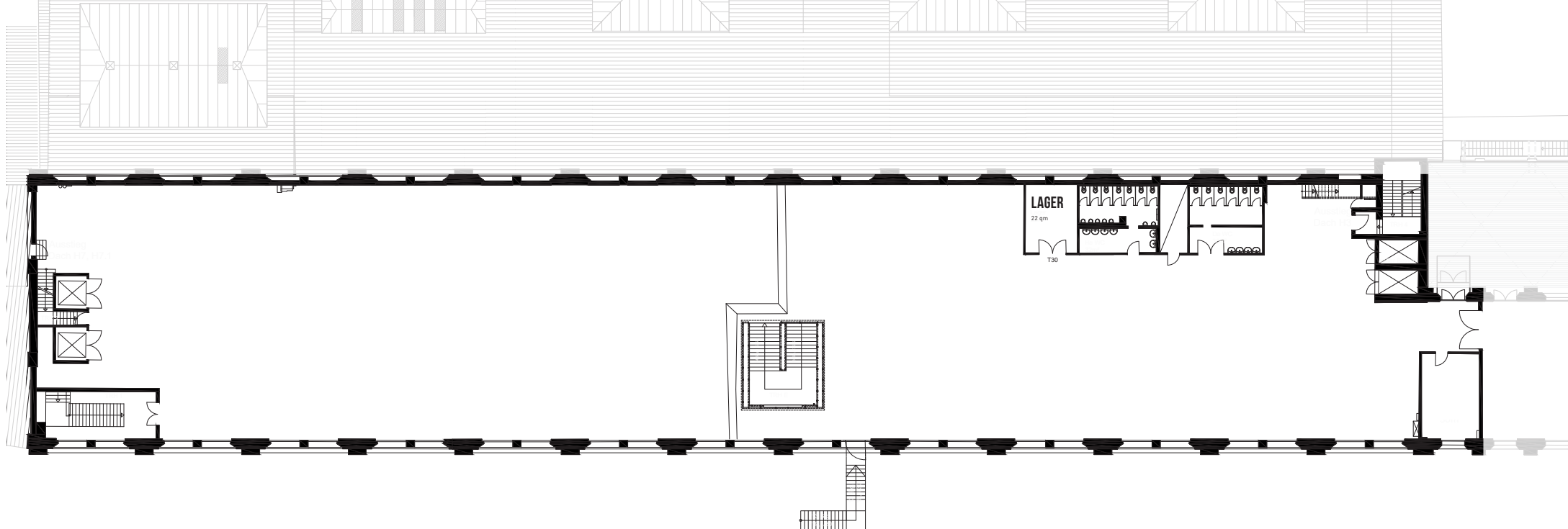
# HALLE 5

## NUTZUNG

Die 2.000 m<sup>2</sup> große, denkmalgeschützte Backsteinhalle ist optimal geeignet für Veranstaltungen mit bis zu 800 Personen.

Hier finden regelmäßig Tagungen, Kongresse, Produktpräsentationen oder Galaveranstaltungen statt.





# HALLE 5

## FAKTEN

Grundfläche	2.000 qm
Grundmaße	105 x 20 m
Lichte Höhe Tonndach	11,20 m
Lampenhöhe	4,30 m
Trägerhöhe	4,40 m
Stockwerk	1. Obergeschoss
Barrierefreier Zugang	nein
Behinderten-WC	nein

## BESTUHLUNG\*

Reihenbestuhlung	720 Sitzplätze
Bankettbestuhlung	800 Sitzplätze
Ohne Bestuhlung	800 Stehplätze

\*Richtwert. Die maximale Personenkapazität hängt vom Raumkonzept ab und wird stets individuell betrachtet.

## SONSTIGES

Starkstrom	ja
Wasser	ja
LAN/WLAN	ja/ja
LKW/PKW befahrbar (opt. über Rampe)	nein/nein
Heizung/Kühlung	ja/nein
Verdunklung	optional